



KAWANA
CONSEILS & EXPERTISES

KAWANA CONSEILS et EXPERTISES

268 rue Jacques IEKAWÉ
BP 8546
988407 NOUMÉA CEDEX
Tél. : 28 88 08 / 78 79 35
e mail : t.rappalini@kawana-conseil.nc
kce.thr@gmail.com

Référence : AFF-25-047-diag-p-DID-NANDAI

Date d'édition : 12/07/2025

RAPPORT DE SYNTHÈSE DES MESURES PLOMB SUR LES PEINTURES

DESIGNATION DU BATIMENT	DESIGNATION DU DONNEUR D'ORDRE
Désignation du bâtiment : Bâtiment 26 Fonction principale du bâtiment : Foyer Date du permis de Construire : < 1997 Adresse : Caserne de Nandai 98870 Bourail Propriété de : ETAT	Nom : M ^{me} . Juliette REVEILLARD Conductrice d'opérations Adresse : 2 rue Olry BP 38 - 98843 Nouméa Tel : 29 28 62 / 70 16 81 Mail : juliette.reveillard@intradef.gouv.fr

La peinture des divers éléments de la construction ne contient pas de plomb.

La peinture sur les éléments de la charpente extérieure du bâtiment 26 contient du plomb.

CACHET DU DIAGNOSTIQUEUR

KAWANA CONSEILS & EXPERTISES
Tel : 28 88 08 / 78 79 35
Mail : kce.thr@gmail.com
BP 8546-98807 NOUMÉA CEDEX
Ridet : 1 483 791.001

Date d'établissement du rapport : Fait à Nouméa le 12/07/2025
Société : KAWANA CONSEILS et EXPERTISES
Nom du diagnostiqueur : M. Thierry RAPPALINI
Organisme certificateur : QUALIXPERT
Validité : 23/07/2019 au 22/07/2026
Assurance : Assurance SMA BTP contrat n°1265.000

Ce rapport ne doit être reproduit qu'intégralement



SOMMAIRE

DESIGNATION DU BATIMENT	1
DESIGNATION DU DONNEUR D'ORDRE	1
CACHET DU DIAGNOSTIQUEUR	1
A. INFORMATIONS GENERALES	2
B. CONCLUSION	2
C. DESCRIPTION DE LA MISSION	3
D. RESULTATS DETAILLES DU REPERAGE	3
E. SIGNATURE	4
F. ANNEXES	5
F.1 ANNEXE – CROQUIS DE REPERAGE	5
F.2 ANNEXE – RAPPORTS D'ESSAIS	6
F.3 ANNEXE – AUTRES DOCUMENTS	7

A. INFORMATIONS GENERALES

EXECUTION DE LA MISSION

Rapport N : AFF-25-047-diag-p-DID-NANDAI

Date de la commande : /2025

Date du repérage :

Date de l'émission du rapport : 12/07/2025

REFERENCES REGLEMENTAIRES

Périmètre du repérage

Le projet prévoit la rénovation du bâtiment 26

B. CONCLUSION

Liste des mesures effectuées avec un **X-MET 8000** supérieures à la valeur limite de 1 mg/cm²

N°	
00, 01, 02	Peinture sur supports métallique
	Calibration
	Supports métalliques de charpente

Liste des mesures effectuées avec un **X-MET 8000** inférieures à la valeur limite de 1 mg/cm²

N°	
	Matériau
	Supports métalliques de charpente

Liste des analyses effectuées par un laboratoire agréé supérieures à la valeur limite de 1 mg/cm²

Sans objet pas d'échantillon pour analyse



C. DESCRIPTION DE LA MISSION

C.1 BILAN DE L'ANALYSE DOCUMENTAIRE

Rapport concernant la recherche de plomb déjà réalisé	Non
Documents décrivant les ouvrages, produits, matériaux et protections physiques mises en place	Plan
Moyen mis à disposition	Accès au bâtiment

C.2 PIECES OU LOCAUX NON VISITEES

Localisation	Parties du local	Raison
Sans objet		

D. RESULTATS DETAILLES DU REPERAGE

D.1 PAR ANALYSES EN LABORATOIRE

N°	Localisation	Matériaux et produit(s)	Commentaire(s)
----	--------------	-------------------------	----------------

Sans objet

D.2 PAR MESUREUR

N°	Localisation	Matériaux et produit(s)	Commentaire(s)
00	Calibration	Echantillon calibré	Inférieure à la valeur limite
01	Calibration	Echantillon calibré	Supérieure à la valeur limite
02	Calibration	Echantillon calibré	Supérieure à la valeur limite
03	Ossature/charpente intérieure	Peinture sur cornière	Inférieure à la valeur limite
04	Ossature/charpente intérieure	Peinture sur platine	Inférieure à la valeur limite
05	Ossature/charpente intérieure	Peinture sur support de cornière	Inférieure à la valeur limite
06	Ossature/charpente intérieure	Peinture sur cornière (renfort)	Inférieure à la valeur limite
07	Ossature/charpente intérieure	Peinture sur platine	Inférieure à la valeur limite
08	Ossature/charpente intérieure	Peinture sur cornière	Inférieure à la valeur limite
09	Ossature/charpente extérieure (16)	Peinture sur IP (rouge)	Supérieure à la valeur limite
10	Ossature/charpente extérieure (16)	Peinture sur IP (gris)	Supérieure à la valeur limite
11	Ossature/charpente extérieure (16)	Peinture sur cornière (renfort)	Inférieure à la valeur limite
12	Ossature/charpente extérieure (16)	Peinture sur cornière (renfort)	Inférieure à la valeur limite
13	Ossature/charpente extérieure (16)	Peinture sur IP (orange)	Supérieure à la valeur limite
14	Ossature/charpente extérieure (16)	Peinture sur cornière	Inférieure à la valeur limite
15	Ossature/charpente extérieure (16)	Peinture sur IP (vert)	Inférieure à la valeur limite
16	Ossature/charpente extérieure (16)	Peinture sur ferme (noir)	Inférieure à la valeur limite
17	Ossature/charpente extérieure (16)	Peinture sur grille (beige)	Inférieure à la valeur limite
18	Ossature/charpente extérieure (16)	Peinture sur ferme (orange)	Supérieure à la valeur limite
19	Ossature/charpente extérieure (16)	Peinture sur IP (orange)	Supérieure à la valeur limite
20	Ossature/charpente extérieure (16)	Peinture sur IP (rouge)	Supérieure à la valeur limite
21	Ossature/charpente extérieure (16)	Peinture sur IP (gris)	Supérieure à la valeur limite
22	Ossature/charpente extérieure (16)	Peinture sur IP (gris)	Supérieure à la valeur limite
23	Ossature/charpente extérieure (16)	Peinture sur IP (orange)	Supérieure à la valeur limite
24	Ossature/charpente extérieure (16)	Peinture sur IP (rouge)	Supérieure à la valeur limite
25	Ossature/charpente extérieure (16)	Peinture sur IP (vert)	Supérieure à la valeur limite
26	Porte extérieure (16)	Peinture sur support métal (crème)	Inférieure à la valeur limite
27	Porte extérieure (16)	Peinture sur support métal (rouge)	Inférieure à la valeur limite



N°	Localisation	Matériaux et produit(s)	Commentaire(s)
28	Grille extérieure (16)	Peinture sur support métal (noir)	Inférieure à la valeur limite
29	Grille extérieure (16)	Peinture sur support métal (gris)	Inférieure à la valeur limite
30	Grille extérieure (façade)	Peinture sur support métal (rouge)	Inférieure à la valeur limite
31	Grille extérieure (façade)	Peinture sur support métal (beige)	Inférieure à la valeur limite
32	Grille extérieure (façade)	Peinture sur support métal (beige)	Inférieure à la valeur limite
33	Mur extérieur (façade)	Peinture sur support enduit peint	Inférieure à la valeur limite
34	Mur extérieur (façade)	Peinture sur support enduit peint	Inférieure à la valeur limite
35	Mur extérieur (gauche)	Peinture sur support enduit peint	Inférieure à la valeur limite
36	Grille extérieure (façade)	Peinture sur support métal (beige)	Inférieure à la valeur limite
37	Mur extérieur (derrière)	Peinture sur support enduit peint	Inférieure à la valeur limite
38	Mur extérieur (droite)	Peinture sur support enduit peint	Inférieure à la valeur limite
39	Mur intérieur (3)	Peinture sur support enduit peint	Inférieure à la valeur limite
40	Bâti de porte (3)	Peinture sur support bois	Inférieure à la valeur limite
41	Porte (3)	Peinture sur support bois	Inférieure à la valeur limite
42	Mur intérieur (14)	Peinture sur support enduit peint	Inférieure à la valeur limite
43	Mur intérieur (14)	Peinture sur support enduit peint	Inférieure à la valeur limite
44	Bâti de porte (10)	Peinture sur support bois	Inférieure à la valeur limite
45	Mur intérieur (10)	Peinture sur support enduit peint	Inférieure à la valeur limite
46	Mur intérieur (7)	Peinture sur support enduit peint	Inférieure à la valeur limite
47	Mur intérieur (9)	Peinture sur support enduit peint	Inférieure à la valeur limite
48	Porte (9)	Peinture sur support bois	Inférieure à la valeur limite
49	Sol pièce (6)	Peinture au sol ciment (rouge)	Inférieure à la valeur limite
50	Mur intérieur (6)	Peinture sur support enduit peint (rouge)	Inférieure à la valeur limite

D.3 LABORATOIRE D'ANALYSE

Raison sociale et nom de l'entreprise : LABORATOIRES AREIA ENVIRONNEMENT

Adresse : Route de Neubourg, zone d'activités de la Baudrière 27520 Grand-Bourgtheroulde

Numéro d'accréditation : n°1-5094

E. SIGNATURE

La peinture (sous couche) sur la charpente extérieure du bâtiment 26 contient du plomb. Des précautions devront être prises pour intervenir sur ces éléments. L'intervention devra se faire avec du personnel formé et une entreprise assurée pour ce genre de manipulation.

Fait à Nouméa, le 12/07/2025

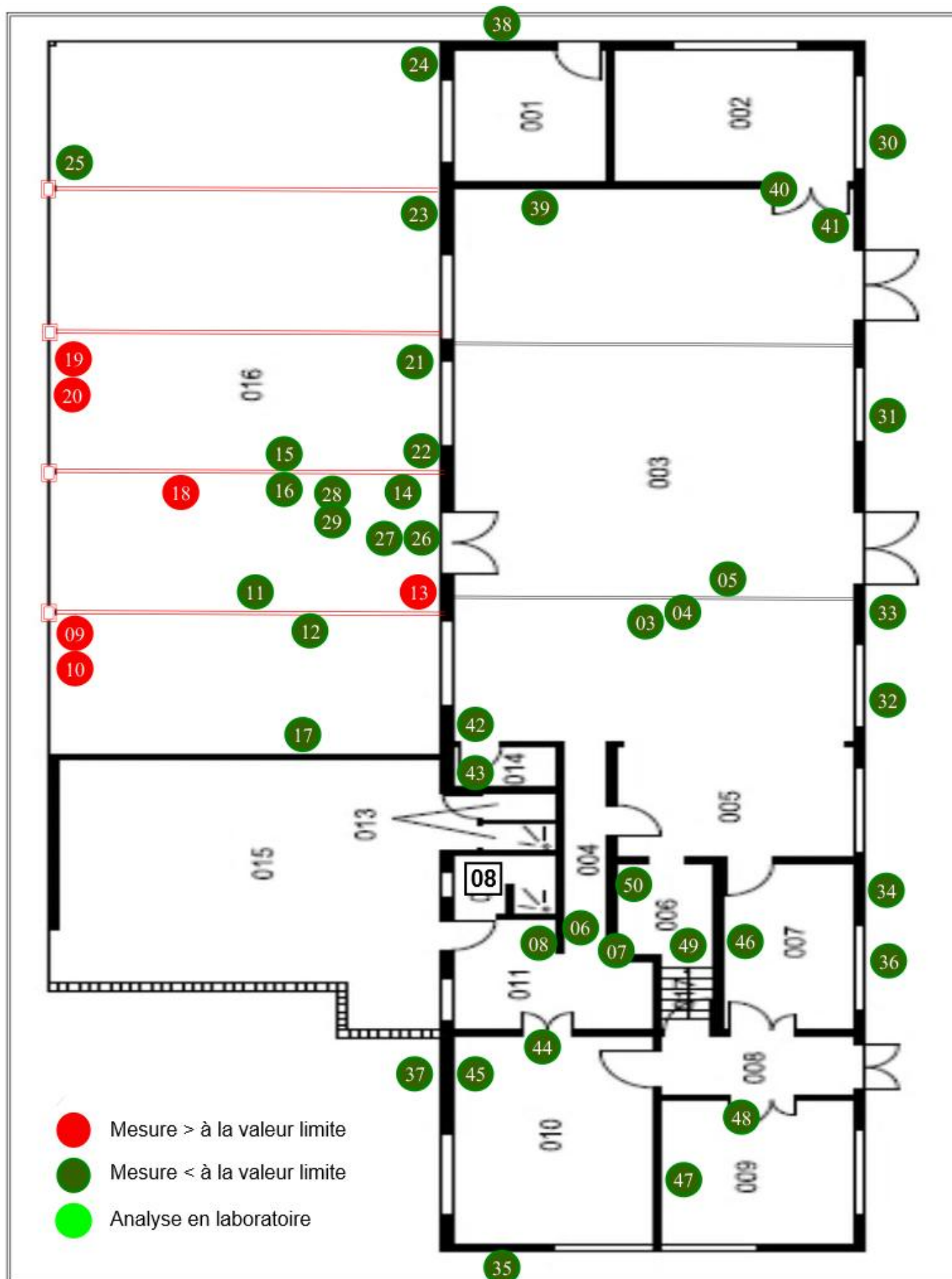
Rédigé par Thierry RAPPALINI

KAWANA CONSEILS & EXPERTISES
 Tel : 28 88 08 / 78 79 35
 Mail : kce.thr@gmail.com
 BP 8546-98807 NOUMEA CEDEX
 Ridet : 1 483 791.001



F. ANNEXES

F.1 CROQUIS DE REPERAGE





F.2 RAPPORT DES MESURES

Mesures effectuées avec un X-MET 8000				
Numéro	Bâtiment	Type structure	Date	Pb
Bat. 26 -# 00	Calibration	Echantillon calibré	18/06/2025	0,082
Bat. 26 -# 01	Calibration	Echantillon calibré	18/06/2025	1,079
Bat. 26 -# 02	Calibration	Echantillon calibré	18/06/2025	1,630
Bat. 26 -# 03	Ossature/charpente intérieure	Peinture sur cornière	18/06/2025	0,100
Bat. 26 -# 04	Ossature/charpente intérieure	Peinture sur platine	18/06/2025	0,094
Bat. 26 -# 05	Ossature/charpente intérieure	Peinture sur support de cornière	18/06/2025	0,115
Bat. 26 -# 06	Ossature/charpente intérieure	Peinture sur cornière (renfort)	18/06/2025	0,106
Bat. 26 -# 07	Ossature/charpente intérieure	Peinture sur platine	18/06/2025	0,094
Bat. 26 -# 08	Ossature/charpente intérieure	Peinture sur cornière	18/06/2025	0,094
Bat. 26 -# 09	Ossature/charpente extérieure (16)	Peinture sur IP (rouge)	18/06/2025	1,083
Bat. 26 -# 10	Ossature/charpente extérieure (16)	Peinture sur IP (gris)	18/06/2025	1,609
Bat. 26 -# 11	Ossature/charpente extérieure (16)	Peinture sur cornière (renfort)	18/06/2025	0,479
Bat. 26 -# 12	Ossature/charpente extérieure (16)	Peinture sur cornière (renfort)	18/06/2025	0,586
Bat. 26 -# 13	Ossature/charpente extérieure (16)	Peinture sur IP (orange)	18/06/2025	1,159
Bat. 26 -# 14	Ossature/charpente extérieure (16)	Peinture sur cornière	18/06/2025	0,837
Bat. 26 -# 15	Ossature/charpente extérieure (16)	Peinture sur IP (vert)	18/06/2025	0,499
Bat. 26 -# 16	Ossature/charpente extérieure (16)	Peinture sur ferme (noir)	18/06/2025	0,484
Bat. 26 -# 17	Ossature/charpente extérieure (16)	Peinture sur grille (beige)	18/06/2025	0,088
Bat. 26 -# 18	Ossature/charpente extérieure (16)	Peinture sur ferme (orange)	18/06/2025	1,960
Bat. 26 -# 19	Ossature/charpente extérieure (16)	Peinture sur IP (orange)	18/06/2025	1,531
Bat. 26 -# 20	Ossature/charpente extérieure (16)	Peinture sur IP (rouge)	18/06/2025	2,587
Bat. 26 -# 21	Ossature/charpente extérieure (16)	Peinture sur IP (gris)	18/06/2025	0,872
Bat. 26 -# 22	Ossature/charpente extérieure (16)	Peinture sur IP (gris)	18/06/2025	0,853
Bat. 26 -# 23	Ossature/charpente extérieure (16)	Peinture sur IP (orange)	18/06/2025	0,930
Bat. 26 -# 24	Ossature/charpente extérieure (16)	Peinture sur IP (rouge)	18/06/2025	1,495
Bat. 26 -# 25	Ossature/charpente extérieure (16)	Peinture sur IP (vert)	18/06/2025	1,353
Bat. 26 -# 26	Porte extérieure (16)	Peinture sur support métal (crème)	18/06/2025	0,099
Bat. 26 -# 27	Porte extérieure (16)	Peinture sur support métal (rouge)	18/06/2025	0,091
Bat. 26 -# 28	Grille extérieure (16)	Peinture sur support métal (noir)	18/06/2025	0,144
Bat. 26 -# 29	Grille extérieure (16)	Peinture sur support métal (gris)	18/06/2025	0,104
Bat. 26 -# 30	Grille extérieure (façade)	Peinture sur support métal (rouge)	18/06/2025	0,477
Bat. 26 -# 31	Grille extérieure (façade)	Peinture sur support métal (beige)	18/06/2025	0,298
Bat. 26 -# 32	Grille extérieure (façade)	Peinture sur support métal (beige)	18/06/2025	0,134
Bat. 26 -# 33	Mur extérieur (façade)	Peinture sur support enduit peint	18/06/2025	0,132
Bat. 26 -# 34	Mur extérieur (façade)	Peinture sur support enduit peint	18/06/2025	0,093
Bat. 26 -# 35	Mur extérieur (gauche)	Peinture sur support enduit peint	18/06/2025	0,087
Bat. 26 -# 36	Grille extérieure (façade)	Peinture sur support métal (beige)	18/06/2025	0,156
Bat. 26 -# 37	Mur extérieur (derrière)	Peinture sur support enduit peint	18/06/2025	0,089
Bat. 26 -# 38	Mur extérieur (droite)	Peinture sur support enduit peint	18/06/2025	0,085
Bat. 26 -# 39	Mur intérieur (3)	Peinture sur support enduit peint	18/06/2025	0,086
Bat. 26 -# 40	Bâti de porte (3)	Peinture sur support bois	18/06/2025	0,087
Bat. 26 -# 41	Porte (3)	Peinture sur support bois	18/06/2025	0,145
Bat. 26 -# 42	Mur intérieur (14)	Peinture sur support enduit peint	18/06/2025	0,084
Bat. 26 -# 43	Mur intérieur (14)	Peinture sur support enduit peint	18/06/2025	0,114
Bat. 26 -# 44	Bâti de porte (10)	Peinture sur support bois	18/06/2025	0,136

**Mesures effectuées avec un X-MET 8000**

Numéro	Bâtiment	Type structure	Date	Pb
Bat. 26 -# 45	Mur intérieur (10)	Peinture sur support enduit peint	18/06/2025	0,099
Bat. 26 -# 46	Mur intérieur (7)	Peinture sur support enduit peint	18/06/2025	0,512
Bat. 26 -# 47	Mur intérieur (9)	Peinture sur support enduit peint	18/06/2025	0,236
Bat. 26 -# 48	Porte (9)	Peinture sur support bois	18/06/2025	0,092
Bat. 26 -# 49	Sol pièce (6)	Peinture au sol ciment (rouge)	18/06/2025	0,089
Bat. 26 -# 50	Mur intérieur (6)	Peinture sur support enduit peint (rouge)	18/06/2025	0,082

F.3 AUTRES DOCUMENTS



Notre référence à rappeler
dans toute correspondance :

N° assuré : H 68935 T

N° contrat : 1265.000

N°RIDET : 1 483 791



Pour tout renseignement contacter :

SMABTP NOUVELLE CALEDONIE

Immeuble Odéon

23 route de l'Anse-Vata

BP 234

98845 NOUMEA CEDEX

Tél. : 225 90 25

Courriel : smabtp@smabtp.nc

SARL KAWANA CONSEILS ET EXPERTISES

268 RUE JACQUES IEKAWÉ

98800 NOUMEA

Attestation d'assurance MULTIGARANTIE CONCEPTEUR NOUVELLE-CALEDONIE

Période de validité : du 01/07/2025 au 31/12/2025

SMABTP, dont le siège social est situé 8, rue Louis Armand CS 71201 75738 PARIS CEDEX 15 ci-après désigné l'assureur, atteste que l'assuré désigné ci-dessus est titulaire d'un contrat d'assurance professionnelle MULTIGARANTIE CONCEPTEUR n° H 68935 T 1265.000 ayant pris effet le 02/02/2023.

1 - PERIMETRE DES MISSIONS PROFESSIONNELLES GARANTIES

**1-1 Missions bénéficiant des garanties d'assurance des garanties de responsabilité civile
hors toutes garanties décennales**

Seules les missions suivantes sont garanties par le présent contrat :

Mission : AMO en technique

Définition :

Mission d'assistance et de conseil au maître de l'ouvrage pour l'évaluation, la programmation, la budgétisation, la passation des marchés, les choix techniques et/ou architecturaux d'une opération de construction, au stade de la conception et/ou de la réalisation, à l'exclusion de toute mission de maîtrise d'ouvrage déléguée (MOD), de maîtrise d'œuvre, de mandataire du maître de l'ouvrage ou de toute prestation.

Mission : METRE

Définition : Mission limitée à l'établissement et/ou à la vérification de devis quantitatifs et/ou estimatifs, à l'exclusion des devis descriptifs.

Mission : DIAGNOSTIC IMMOBILIER

Définition :

1/ Missions relatives au diagnostic réalisé dans les conditions prévues par la réglementation en vigueur à l'exclusion de toute mission de maîtrise d'œuvre.

Diagnostics immobiliers visés :

- constat de risque d'exposition au plomb (CERP)
- Installations intérieures d'électricité

2/ Relevés de mesures Loi Carrez : Mission de relevés de mesures loi carrez dans le cadre de la loi n°96-1107 du 18/12/1996, en cas de vente d'un bien immobilier (loi n°96-1107 du 18/12/1996 ou tout équivalent applicable localement)

